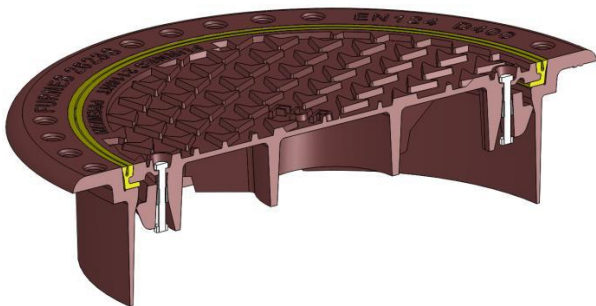


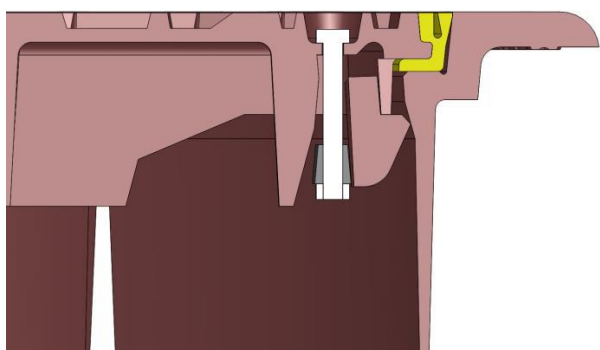
## Montering af ekstrasikring på Premium dæksel



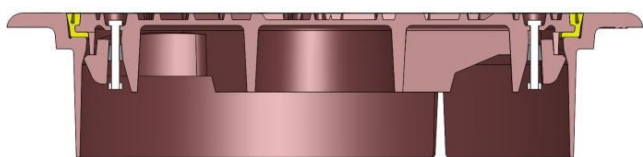
For at sikre dækslet helt til karmen kan dækslet leveres med en ekstrasikring.

Monteringssettet består af bolt, møtrik og låsestykke.

Der skal bruges 2 sæt pr. dæksel og bores 2 huller i dækslet, hvor der er anmærket.

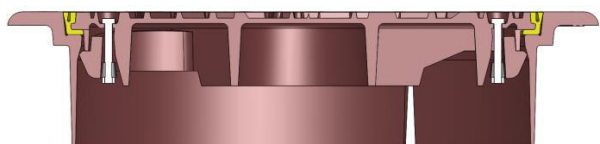


Før dæksel lægges i karmen, kontrolleres at boltene er skruet helt op, og at anlægsfladerne er rene.



Dækslet ligges i karmen og boltene spændes skiftevis.

Kontroller med løfteværktøj, at dækslet er fikseret til karmen.



Ved åbning skrues boltene helt op skiftevis. Slå boltene ned og åbn dækslet på normal vis.